

Endostar REvision

Bezpieczne i skuteczne zabiegi powtórnego leczenia kanałowego



Powtórne leczenie z Endostar REvision.

Endostar REvision to maszynowy zestaw do skutecznego usuwania starego wypełnienia z kanału w trakcie zabiegu powtórnego leczenia kanałowego techniką "Crown Down". Narzędzia wyprodukowano z najwyższej jakości stopu niklowo-tytanowego, który został poddany specjalnej obróbce cieplnej Azure HT Technology. Technologia ta pozwoliła na osiągnięcie bardzo pożądanых cech instrumentu.

AZURE HT Technology

Pilniki Endostar REvision w technologii obróbki cieplnej są:

- > niezwykle elastyczne,
- > bezpieczne dzięki odporności na złamanie,
- > jednocześnie mocne i bardzo skuteczne w zabiegach re-endo.

DobRE rozwiązanie do RE-endo.

1.

Tylko 3 instrumenty.

Gotowa sekwencja odpowiednio dobranych pilników pod względem rozmiaru ISO i tapera przeznaczona do zabiegów powtórnego leczenia kanałowego. Nie musisz się zastanawiać, który instrument wybrać. Czytelne oznaczenie tapera (liczba pasków na rączce) ułatwia identyfikację pilników i pracę nimi.

2.

Prosta sekwencja.

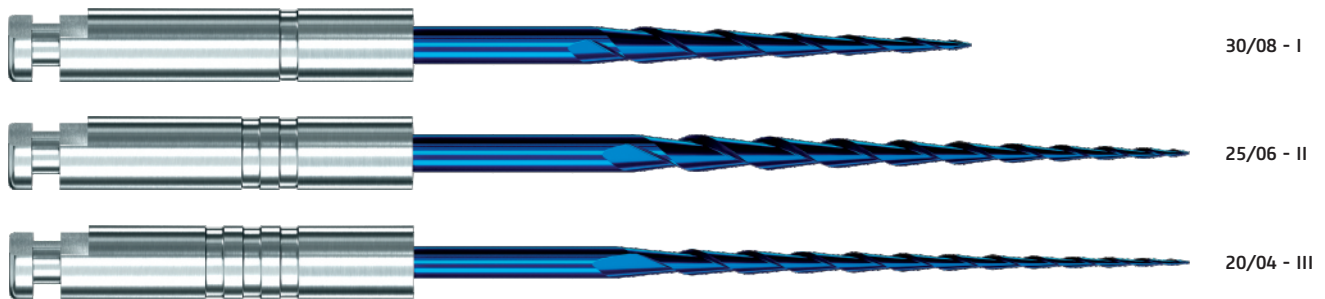
Seqwencja została ułożona tak, aby lekarz mógł sobie poradzić z różnymi przypadkami powtórnego leczenia kanałowego, bez konieczności posiadania przy tym zbyt wielu narzędzi w gabinecie.

3.

Przyjazny dla lekarza.

Uniwersalny system, który nie zmienia Twoich przyzwyczajzeń. Pracuje w trzech różnych ruchach (obrotowy, recyprokalny prawoskrętny, złożony (OTR)) i jest kompatybilny z większością kątnic endodontycznych.

Wyjątkowa konstrukcja, siła i wytrzymałość.



System składa się z 3 pilników oznaczonych paskami na uchwycie.

Elastyczność.

Pilniki niezwykle elastyczne, a jednocześnie bardzo odporne na złamanie – dzięki nowoczesnej technologii obróbki cieplnej (Azure HT Technology) i odpowiedniej konstrukcji rdzenia.

Anatomia.

Pracuj zgodnie z anatomią kanału. Pilniki posiadają nietnący wierzchołek, dzięki czemu podążają za światłem kanału, zapobiegają perforacjom i redukują zmiany w obrębie naturalnej geometrii kanału.

Przekrój S.

Zmodyfikowany przekrój S daje świetne właściwości tnące, nawet w najbardziej wymagających przypadkach.

Neutralny rake angle.

Neutralny kąt natarcia (rake angle) pozwala pilnikom zachować wysoką zdolność cięcia, a jednocześnie nie pracować zbyt agresywnie w kanale.

Krawędź tnąca.

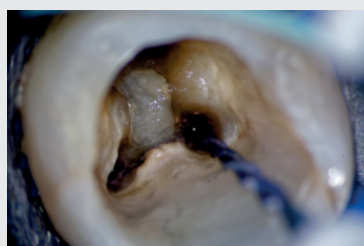
Zmienny skok (variable pitch) między sąsiednimi krawędziami tnącymi pozwala na lepsze usuwanie zębiny, zredukowanie efektu wkręcania (screw-in effect) i wzrost elastyczności instrumentów.

Budowa.

Konstrukcja rdzenia ułatwia usuwanie zębiny i zmniejsza tendencję instrumentów do blokowania się w kanałach.

Stały taper.

Stały taper (04 - trzy paski, 06 - dwa paski, 08 - jeden pasek) na całej długości instrumentów pozwala na pracę zgodnie z naturalną anatomią kanału, opracowując go do wybranego rozmiaru.



Przypadek powtórznego leczenia kanałowego zęba nr 36 z użyciem pilników Endostar REvision. Dr n. med. Sławomir Gabryś.

Dwa sposoby na RE-endo.



REvision
HT Technology

Zalecane w procedurach re-endo w kanałach prostych, wąskich i zakrzywionych.

- Instrumenty służą do usuwania maszynowego wszystkich materiałów wypełniających kanał, które konsystencją są zbliżone do gutaperki lub uszczelnacza Endomethazone N.
- Wykonane ze standardowego stopu NiTi poddanego obróbce cieplnej Azure HT Technology.
- Bardziej elastyczne i wytrzymałe niż pilniki wykonane z konwencjonalnego stopu NiTi.
- Dzięki obróbce HT nie mają sprężystości co sprawia, że można je podjąć i ominąć stopień.

- 3 pilniki.
- 3 x przekrój S.
- Rozmiar/taper: 30/08; 25/06; 20/04.
- Technika pracy: Crown Down.

Zalecane ruchy:

- ruch obrotowy,
- ruch recyprokalny prawoskrętny,
- ruch złożony (OTR), prawoskrętny.



RE
RE ENDO ROTARY SYSTEM

Zalecane w procedurach re-endo w kanałach prostych lub lekko zakrzywionych.

- Instrumenty służą do usuwania maszynowego wszystkich materiałów wypełniających kanał, które konsystencją są zbliżone do gutaperki lub uszczelnacza Endomethazone N.
- Konwencjonalne pilniki ze stopu NiTi.
- Bardziej sztywne.

- 4 pilniki.
- 2 x przekrój K, 2 x przekrój S.
- Rozmiar/taper: 30/12; 30/08; 30/06; 30/04.
- Technika pracy: Crown Down.

Zalecany ruch:

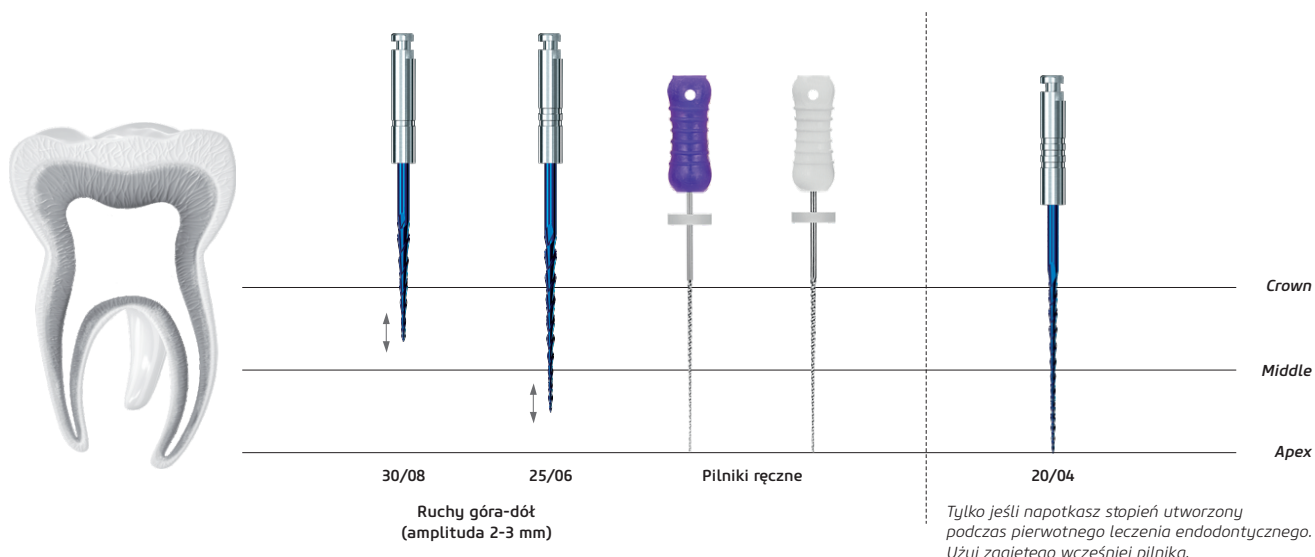
- ruch obrotowy.

* Więcej informacji o Endostar RE Endo Rotary System znajdziesz na www.endostar.eu oraz www.poldent.pl.

Dlaczego zaprojektowaliśmy pilniki Endostar REvision bardziej "miękkie" niż Endostar RE?

Czasami w kanale korzeniowym, który wymaga leczenia, znajduje się stopień utworzony przez poprzednie leczenie. Dzięki właściwościom pilników Endostar REvision, w wielu przypadkach można ominąć stopień. Pilniki Endostar REvision mogą zostać wstępnie dogięte a jednocześnie są wystarczająco cienkie, aby przesuwac się w wąskich i zakrzywionych kanałach korzeniowych podczas powtórnego leczenia kanałowego.

Krok po kroku.



To REvision!



Dr n. med. Piotr Wujec

System Endostar REvision składa się z pilników wykonanych ze stopu NiTi poddanego obróbce cieplnej. Jego właściwości są lepsze niż klasycznego stopu NiTi, ponieważ pilniki poddane obróbce cieplnej są bardziej elastyczne i odporne na złamanie. Elastyczność tych pilników pozwala operatorowi zachować pierwotną anatomię kanału korzeniowego, zwłaszcza w przypadku zakrzywionych kanałów. Dzięki elastyczności jest niższe ryzyko utworzenia stopnia na zewnętrznym zakrzywieniu kanału. Zwiększona odporność na złamanie to pożądana cecha, zwłaszcza gdy pilnik usuwa stary, dobrze skondensowany materiał obturacyjny. Najmniejszy pilnik w zestawie (3 paski, rozmiar 20/04) doskonale sprawdza się nawet w skrajnie zakrzywionych i wąskich kanałach. Gorąco polecam system Endostar REvision podczas procedur ponownego leczenia kanałów korzeniowych.



Dr n. med. Michał Jegier

Najbardziej wszechstronnym narzędziem zestawu jest pilnik 25/06, łączący w sobie wymaganą przy usuwaniu twardszych materiałów plastyczność oraz elastyczność pozwalającą zachować pierwotną geometrię kanału. To prawdziwy koń pociągowy re-endo, który wykona znakomitą większość pracy.

Informacje dla zamawiających.



Poznaj nasze systemy rotacyjne:

E3 *Azure*

EP EASY PATH

CE
2274



Endostar REvision

REV21BL	Zestaw: 30/08, 25/06, 20/04, 21 mm, 3 szt.
REV25BL	Zestaw: 30/08, 25/06, 20/04, 25 mm, 3 szt.
REV083018BL	30/08, 18 mm, 6 szt.
REV062521BL	25/06, 21 mm, 6 szt.
REV062525BL	25/06, 25 mm, 6 szt.
REV042021BL	20/04, 21 mm, 6 szt.
REV042025BL	20/04, 25 mm, 6 szt.

Zalecane momenty obrotowe i prędkość

Narzędzie	Moment standardowy (Ncm)
30/08	2.0
25/06	2.0
20/04	2.0

Pilnikami należy pracować z prędkością 300 obr./min.

Moment obrotowy z tabeli należy traktować wskaźnikowo i stosować najbliższe im dostępne w konkretnym typie sprzętu używanego we własnej praktyce, jednak nie wyżej niż górna granica przedziału dla danego rozmiaru instrumentu.

Ver. 3, styczeń 2025

Poldent sp. z o.o.
ul. Dzika 2
00-194 Warszawa
Tel: 22 351 7 650
E-mail: poldent@poldent.pl
www.poldent.pl
www.endostar.eu



endo★star