

# Endostar REvision

Pour un retraitement réussi



[www.endostar.eu](http://www.endostar.eu)

*endo*★*star*

# Le retraitement avec Endostar REvision.

Endostar REvision est un système rotatif permettant de retirer efficacement les anciennes obturations canalaires au cours d'une procédure endodontique de révision avec la technique crow-down. Tous les instruments sont fabriqués à partir d'un alliage nickel-titane de la plus haute qualité, soumis en outre à un traitement thermique spécial appelé Azure HT Technology.

*AZURE HT Technology*

Les limes Endostar REvision en technologie HT:

- > extrêmement flexibles,
- > sûres grâce à leur résistance aux fractures,
- > à la fois solides et très efficaces pour les retraitements endodontiques.

## Un choix judicieux. Le bon produit pour les retraitements endodontiques.

1.

### Seulement 3 instruments.

Une série claire et prête à l'emploi de limes de calibre appropriée en termes de taille et de conicité pour le retraitement endodontique. Plus besoin de se demander quelle lime utiliser. Les valeurs de conicité faciles à lire (nombre de bandes sur le manche) améliorent considérablement l'identification et la performance. Un jeu spécialement conçu pour le retraitement endodontique.

2.

### Une série simple, étape par étape.

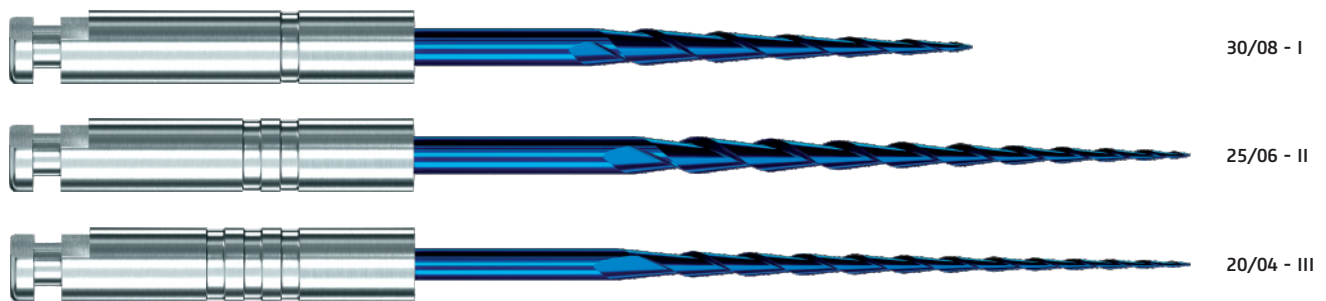
La série a été conçue de manière à ce que le praticien puisse prendre en charge différents cas de traitements répétés sans avoir à disposer d'une vaste gamme d'instruments dans son cabinet dentaire.

3.

### Facile à utiliser.

Un système polyvalent qui ne vous oblige pas à changer vos préférences ou vos habitudes. Il fonctionne en trois mouvements différents (mouvement rotatif, mouvement de coupe réciproque à droite, mouvement complexe (OTR)) et est compatible avec la majorité des pièces à main d'endodontie.

# Conception spéciale, puissance et solidité.



Le système se compose de 3 limes marquées par des bandes sur le manche

## Flexibilité.

Les limes sont extrêmement flexibles et résistantes à la torsion grâce à la technologie moderne de traitement thermique de l'alliage nickel-titane (Azure HT Technology) et à la conception avancée de leur noyau. Certitude de pouvoir effectuer le retraitement endodontique dans presque tous les canaux.

## Anatomie.

Travail en accord avec la nature et l'anatomie du canal - la lime est dotée d'une pointe non coupante, elle suit donc la trajectoire du canal, évite les perforations et limite les altérations de la géométrie naturelle du canal.

## Forme.

Sa section en "S" modifiée lui confère une excellente capacité de coupe même dans les retraitements endodontiques les plus exigeants.

## Angle de coupe neutre.

Son angle de coupe neutre permet à la lime de conserver

une capacité de coupe élevée tout en évitant au praticien d'avoir à effectuer des mouvements trop agressifs dans le canal.

## Pas.

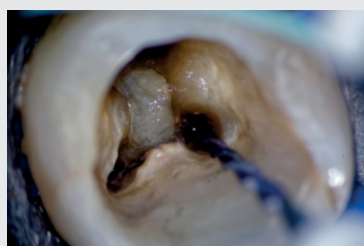
Le pas variable entre les arêtes de coupe adjacentes de section "S" permet une meilleure évacuation du matériau, une réduction de l'effet de vissage et une flexibilité accrue.

## Conception.

La conception du noyau facilite l'élimination des débris et réduit la tendance de l'instrument à se coincer dans les canaux.

## Conicité constante.

Une conicité constante (04 - trois bandes, 06 - deux bandes, 08 - une bande) sur toute la longueur du noyau de l'instrument permet aux praticiens de travailler en fonction de l'anatomie et de la nature du canal en le façonnant à la taille choisie.



Cas de retraitement de la dent numéro 36 avec les limes Endostar REvision. Par le dr Sławomir Gabryś, docteur en chirurgie dentaire.

# Deux méthodes de retraitement endodontique.



REvision  
with HT technology

Recommandées pour les procédures de retraitement endodontique dans les canaux droits, étroits et courbes.

- Les instruments sont utilisés pour l'élimination mécanique de tous les matériaux d'obturation des canaux dont la consistance est similaire à celle de la gutta-percha ou du scellant Endomethazone N.
- Limes en nickel-titane fabriquées à l'aide de la technologie de traitement thermique Azure HT Technology.
- Plus flexibles et plus résistantes que les limes standard en alliage NiTi.
- Grâce au traitement thermique, elles ne présentent pas d'élasticité à température ambiante, ce qui permet de les courber pour contourner un relief.

- 3 limes.
- 3 x en forme de S.
- Taille/conicité: 30/08; 25/06; 20/04.
- Technique de travail: Crown Down.

Mouvements recommandés:

- Mouvements rotatifs,
- Mouvement de coupe réciproque à droite,
- Mouvement complexe (OTR).



RE  
RE ENDO ROTARY SYSTEM

Recommandées pour les procédures de retraitement endodontique dans les canaux droits ou légèrement courbés.

- Les instruments sont utilisés pour l'élimination mécanique de tous les matériaux d'obturation des canaux qui ont une consistance similaire à la gutta-percha ou au scellant Endomethazone N.
- Limes conventionnelles en alliage NiTi.
- Plus rigides.

- 4 limes.
- 2 x en forme de K, 2 x en forme de S.
- Taille/conicité: 30/12; 30/08; 30/06; 30/04.
- Technique de travail: Crown Down.

Mouvement recommandé:

- Mouvement rotatif.

\* Pour plus d'informations sur le système rotatif Endostar RE Endo, consultez [www.endostar.eu](http://www.endostar.eu).

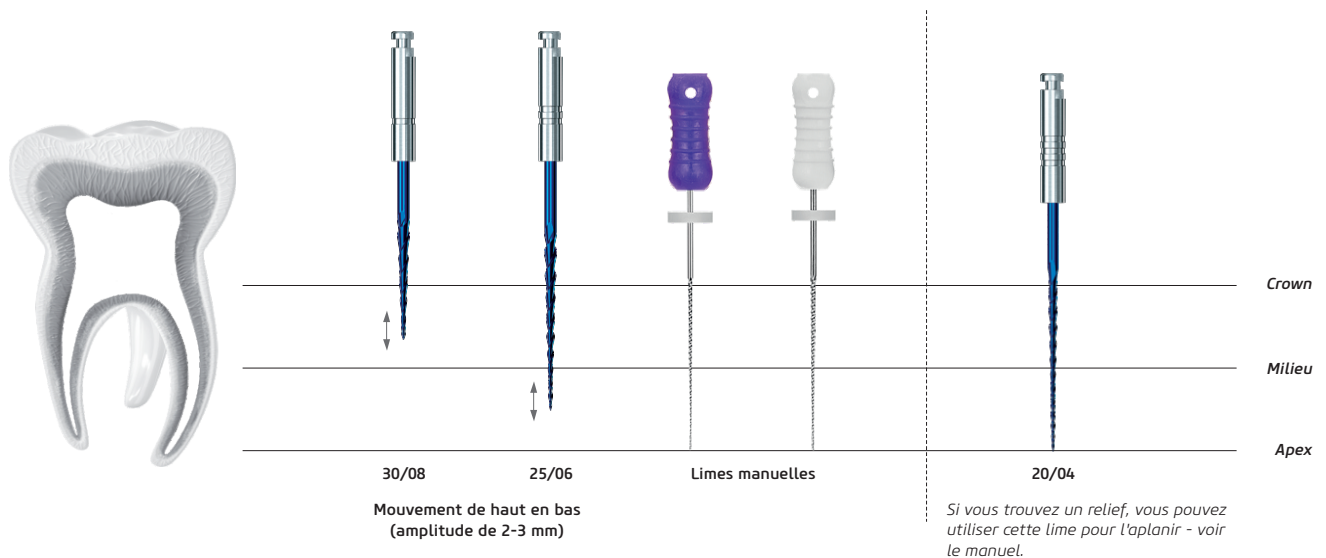
## Pourquoi avons-nous conçu des limes Endostar REvision plus "douces" que les limes Endostar RE?

Il arrive que le canal radiculaire à traiter présente un relief créé par le traitement précédent.

Les propriétés des limes Endostar REvision leur permettent dans de nombreux cas de glisser sur ce relief créé.

Les limes Endostar REvision peuvent être courbées, elles sont suffisamment fines pour se glisser dans les canaux radiculaires étroits et courbés pour effectuer un retraitement.

# Étape par étape.



## REviews.



### Dr Piotr Wujec, Pologne

*Le système Endostar REvision est composé d'un alliage NiTi moderne, traité thermiquement. Ses propriétés sont meilleures que celles de l'alliage NiTi classique car les limes traitées thermiquement sont plus souples et plus résistantes. La flexibilité de ces limes permet à l'opérateur de respecter l'anatomie originale du canal radiculaire, en particulier lorsque les canaux sont incurvés. Le risque de création d'un relief sur la courbure externe du canal est plus faible grâce à cette flexibilité. Leur résistance accrue à la fracture est également appréciable, en particulier lorsque la lime creuse dans un matériau d'obturation ancien et bien condensé. La plus petite lime de la série - avec trois bandes et la taille 20/040 - est idéale même dans les canaux extrêmement courbés et étroits. Je recommande vivement le système rotatif Endostar REvision pour les procédures de retraitement des canaux radiculaires.*



### Dr Charu Makhija, Inde

*J'utilisais des limes ordinaires fabriquées avec la technologie Azure HT pour retirer les vieilles obturations des canaux radiculaires, mais je devais utiliser des limes apicales un peu plus grosses car elles semblaient plus robustes, mais après Endostar REvision, cela a changé la donne. Même la 20/04, la plus fine, est suffisamment solide pour retirer la gutta-percha, mais aussi suffisamment flexible pour s'insérer dans les canaux les plus étroits et les plus courbés!*

# Informations sur la commande de produits.



Consultez nos systèmes:

E3 Azure

EP EASY PATH

CE  
2274



## Endostar REvision

REV21BL	Jeu: 30/08, 25/06, 20/04, 21 mm, 3 pcs
REV25BL	Jeu: 30/08, 25/06, 20/04, 25 mm, 3 pcs
REV083018BL	30/08, 18 mm, 6 pcs
REV062521BL	25/06, 21 mm, 6 pcs
REV062525BL	25/06, 25 mm, 6 pcs
REV042021BL	20/04, 21 mm, 6 pcs
REV042025BL	20/04, 25 mm, 6 pcs

## Paramètres de vitesse et de couple

Limes du système	Couple standard (Ncm)
30/08	2.0
25/06	2.0
20/04	2.0

Les limes doivent être utilisées avec une vitesse de rotation du moteur de 300 tr/min. Les valeurs de couple indiquées dans le tableau ne sont que des suggestions et peuvent varier en fonction des préférences de l'utilisateur et des capacités du moteur d'endodontie. S'il n'est pas possible d'établir des valeurs de couple précises et que seuls des niveaux de couple spécifiques au fabricant sont disponibles, veuillez à en choisir un qui ne dépasse pas la limite recommandée.

Ver. 3, janvier 2025

### Poldent Co. Ltd.

Dzika 2, 00-194 Varsovie  
Pologne  
Téléphone : +48 22 351 7 650  
E-mail: endostar@endostar.eu  
www.endostar.eu



endo★star