

# Endostar REvision

Retratamiento eficaz



[www.endostar.eu](http://www.endostar.eu)

*endo*★*star*

# Retratamiento con Endostar REvision.

Endostar REvision es un sistema rotatorio para la eliminación efectiva del relleno antiguo del conducto durante el repetición del tratamiento del conducto radicular utilizando la técnica «Crown Down». Todas las herramientas están fabricadas con una aleación de níquel-titanio de alta calidad que ha sido sometida a un tratamiento térmico especial mediante la tecnología Azure HT Technology.

*AZURE HT Technology*

Las limas Endostar REvision con tecnología HT:

- > son extremadamente flexibles,
- > seguras gracias a su resistencia a la fractura,
- > combinan resistencia y una gran eficacia en los procedimientos de retratamiento endodóntico.

## Una elección inteligente. El producto adecuado para el retratamiento endodóntico.

1.

### Tan sólo 3 instrumentos.

Una secuencia clara y lista para usar de limas del tamaño adecuado en cuanto al tamaño y la conicidad para el retratamiento endodóntico. No tendrás que preguntarte qué instrumento debes utilizar. Sus legibles valores de conicidad (cantidad de rayas visibles en el mango) mejoran significativamente la identificación de las limas y el rendimiento. Un conjunto especialmente diseñado para el retratamiento endodóntico.

2.

### Una secuencia sencilla paso a paso.

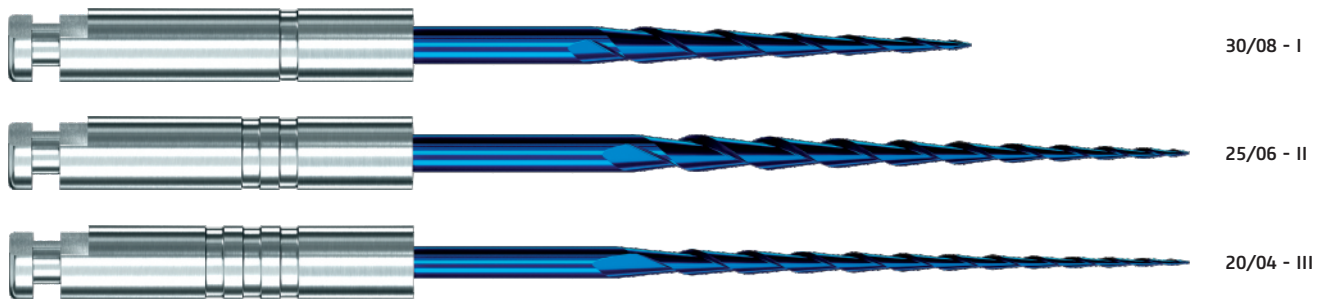
La secuencia se ha dispuesto de forma que el médico pueda tratar diversos casos de retratamiento del conducto radicular sin tener que disponer de demasiados instrumentos en la consulta.

3.

### Cómodas para el usuario.

Un sistema universal que no requiere que modifiques tus preferencias ni tus hábitos. Ofrece tres tipos de movimiento distintos (rotatorio, recíproco derecho, compuesto (OTR)) y es compatible con la mayoría de piezas de mano para endodoncia.

# Un diseño, resistencia y durabilidad excepcionales.



El sistema consta de 3 limas marcadas con rayas en el mango

## Flexibilidad.

Las limas son extremadamente flexibles y resistentes a la torsión, gracias a la moderna tecnología de tratamiento térmico de aleación de níquel-titanio (Azure HT Technology) y al avanzado diseño del núcleo. Ofrece seguridad en el retratamiento de casi cualquier conducto radicular.

## Anatomía.

Se adapta a la naturaleza y la anatomía del conducto radicular. La lima está equipada con una punta que no corta, sino que sigue el recorrido del conducto, evitando de esta forma perforaciones y reduciendo los cambios en la geometría natural del conducto.

## Forma.

Su sección transversal en "S" modificada le confiere su excelente capacidad de corte, incluso en los retratamientos endodónticos más exigentes.

## Ángulo de desprendimiento (rake angle) neutro.

Un ángulo de desprendimiento neutro ofrece una gran capacidad de corte, al tiempo que evita que el especialista tenga que realizar movimientos demasiado agresivos dentro del conducto radicular.

## Filo de corte.

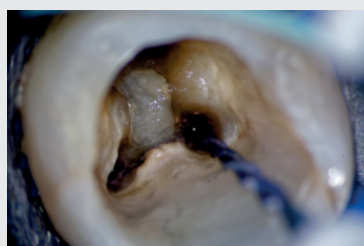
El paso variable entre los filos de corte (variable pitch) adyacentes de la sección en "S" permite un mejor transporte del material hacia el exterior, un menor efecto de atornillado y una mayor flexibilidad.

## Diseño.

El diseño del núcleo facilita la eliminación de los residuos y reduce la tendencia de la herramienta a atascarse en los conductos radiculares.

## Conicidad constante.

Una conicidad constante (04 - tres rayas, 06 - dos rayas, 08 - una raya) a lo largo de todo el núcleo del instrumento permite a los médicos trabajar conforme a la anatomía y la naturaleza del conducto radicular, lo que permite moldearlo hasta conseguir el tamaño elegido.



Ejemplo de retratamiento del diente número 36 mediante el uso de limas Endostar REvision. Dr Sławomir Gabryś, DDS PhD.

# Dos formas de retratamiento endodóntico.



REvision  
HT Technology



RE  
RE ENDO ROTARY SYSTEM

Recomendado en procedimientos de retratamiento endodóntico en conductos radiculares rectos, estrechos y curvados.

- Los instrumentos se utilizan para la eliminación mecánica de todos los materiales de obturación del conducto radicular con una consistencia similar a la gutapercha o al sellador Endomethazone N.
- Limas de níquel-titanio fabricadas con tecnología de tratamiento térmico - Azure HT Technology.
- Más flexibles y resistentes que las limas estándar con aleación NiTi.
- Gracias al tratamiento térmico, no son flexibles a temperatura ambiente, lo que permite doblarlas para evitar salientes.

- 3 limas.
- 3 en forma de S.
- Tamaño/Conicidad: 30/08; 25/06; 20/04.
- Técnica: Crown Down.

Movimientos recomendados:

- Movimientos rotatorios,
- Movimiento recíproco de corte a la derecha,
- Movimiento compuesto (OTR).

Recomendado en procedimientos de retratamiento endodóntico en conductos radiculares rectos o ligeramente curvados.

- Los instrumentos se utilizan para la eliminación mecánica de todos los materiales de obturación del conducto radicular con una consistencia similar a la gutapercha o al sellador Endomethazone N.
- Limas convencionales de aleación de NiTi.
- Más rígidas.

- 4 limas.
- 2 en forma de K. 2 en forma de S.
- Tamaño/Conicidad: 30/12; 30/08; 30/06; 30/04.
- Técnica: Crown Down.

Movimiento recomendado:

- Movimiento rotatorio,

\* Para más información sobre el Sistema Rotatorio Endostar RE Endo visita [www.endostar.eu](http://www.endostar.eu).

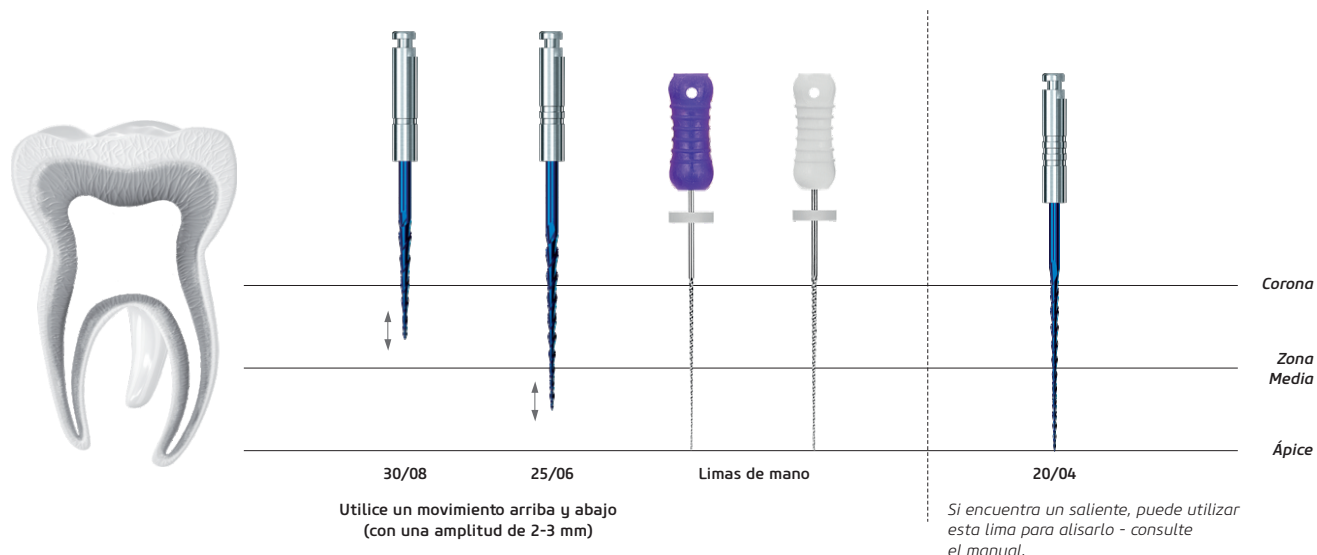
## ¿Por qué hemos diseñado las limas Endostar REvision más "blandas" que las Endostar RE?

A veces, en el conducto radicular a tratar queda un saliente creado por el tratamiento anterior.

Las propiedades de las limas Endostar REvision permiten en numerosos casos deslizarse sobre dicho saliente.

Las limas Endostar REvision pueden doblarse, son lo suficientemente finas como para deslizarse a través de conductos radiculares estrechos y curvados para realizar un retratamiento.

# Paso a paso.



## REseñas.



### Dr. Piotr Wujec, DDS PhD, Polonia

*El sistema Endostar REvision está realizado en una moderna aleación de NiTi sometida a un tratamiento térmico. Supone una mejora de las propiedades en comparación con de clásica aleación de NiTi, ya que las limas tratadas térmicamente son más flexibles y resistentes. La flexibilidad de estas limas permite al usuario respetar la anatomía original del conducto radicular, especialmente en conductos curvados. Esta flexibilidad minimiza el riesgo de crear un saliente en la curvatura externa del conducto. Además, el aumento de la resistencia a la fractura es una característica muy demandada por los especialistas, especialmente en la excavación de material de obturación antiguo y bien condensado. La lima más pequeña del conjunto, con tres rayas y tamaño 20/04, es excelente incluso en conductos radiculares extremadamente curvados y estrechos. Con total sinceridad, recomiendo el sistema rotatorio Endostar REvision para su uso en procedimientos de retratamiento endodóntico.*



### Dr. Charu Makhija, India

*Utilizaba limas estándar con tecnología Azure HT para eliminar obturaciones antiguas de los conductos radiculares, aunque para hacerlo debía utilizar limas apicales de un tamaño ligeramente superior, ya que parecían más resistentes, pero Endostar REvision, supuso una revolución. Incluso la lima más fina de 20/04, ofrecía una resistencia suficiente para eliminar la gutapercha y era lo suficientemente flexible como para entrar en conductos radiculares estrechos y curvados!*

# Información sobre pedidos de productos.



Descubre nuestros sistemas:

E3 Azure

EP EASY PATH

CE  
2274



## Endostar REvision

REV21BL	Conjunto: 30/08, 25/06, 20/04, 21 mm, 3 uds.
REV25BL	Conjunto: 30/08, 25/06, 20/04, 25 mm, 3 uds.
REV083018BL	30/08, 18 mm, 6 uds.
REV062521BL	25/06, 21 mm, 6 uds.
REV062525BL	25/06, 25 mm, 6 uds.
REV042021BL	20/04, 21 mm, 6 uds.
REV042025BL	20/04, 25 mm, 6 uds.

## Ajuste de par y velocidad recomendado

Sistema de Limas	Par estándar (Ncm)
30/08	2.0
25/06	2.0
20/04	2.0

Las limas deberían utilizarse con una velocidad de motor de 300 rpm. Los ajustes del par indicados en la tabla anterior sólo se muestran como ejemplo y pueden variar según las preferencias de cada usuario y las capacidades del motor endodóntico. Si no es posible ajustar un par preciso y solo se dispone de niveles de par específicos del fabricante, asegúrese de elegir uno que no supere el límite recomendado.

Ver. 3, enero de 2025

### Poldent Co. Ltd.

Dzika 2, 00-194 Varsovia  
Polonia

Teléfono: +48 22 351 7 650

Correo electrónico: [endoSTAR@endostar.eu](mailto:endoSTAR@endostar.eu)  
[www.endostar.eu](http://www.endostar.eu)



endo★star