

Endostar E3 Azure.

Vychutnajte si ten rozdiel. Silu Azure.



www.endostar.eu

endo★star

Inovácia a bezpečnosť

Endostar E3 Azure je inovatívny systém vytvorený technológiou Azure HT, ktorá je špeciálne navrhnutým výrobným procesom tepelného spracovania od spoločnosti Poldent. Cieľom technológie Azure HT bolo vytvoriť koreňové nástroje, ktoré sú extrémne flexibilné a odolné voči poškodeniu aj v tých najzložitejších klinických prípadoch.

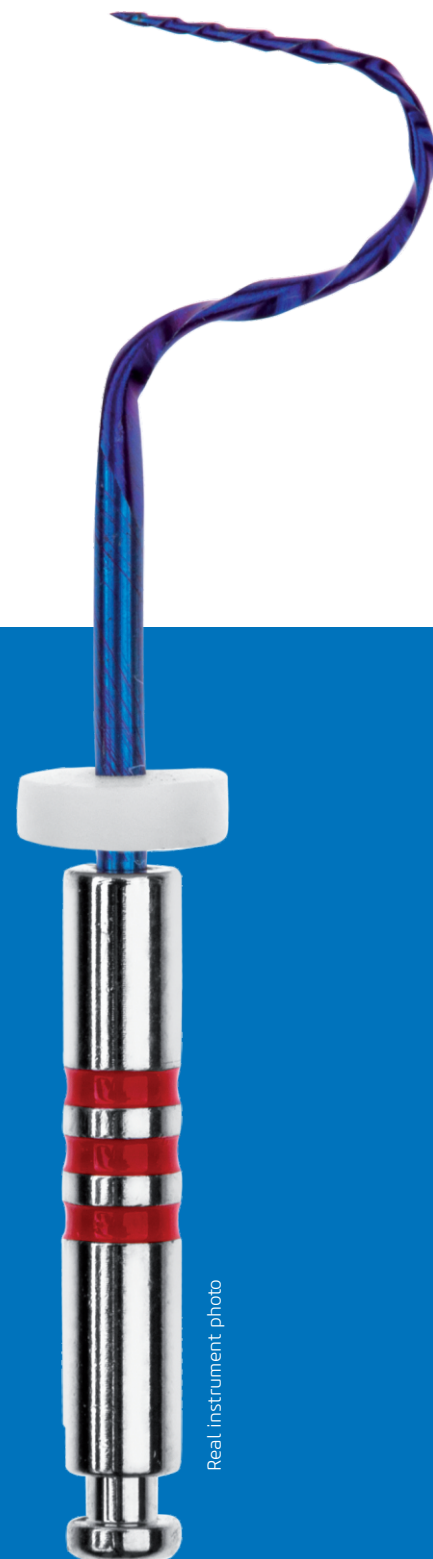
Endostar E3 Azure

- > **bezpečný** - vyššia odolnosť voči zalomeniu,
- > **extrémne flexibilný** - prejde aj cez tie najviac zakrivené koreňové kanáliky,
- > **efektívny a ľahko** použiteľný.

Technológia Azure HT - Sila Farby


Technologický proces Azure HT modifikuje kryštálovú štruktúru nikel-titánových koreňových nástrojov. Umožňuje transformáciu martenzitu na austenit pri teplote blížiacej sa telesnej teplote človeka.

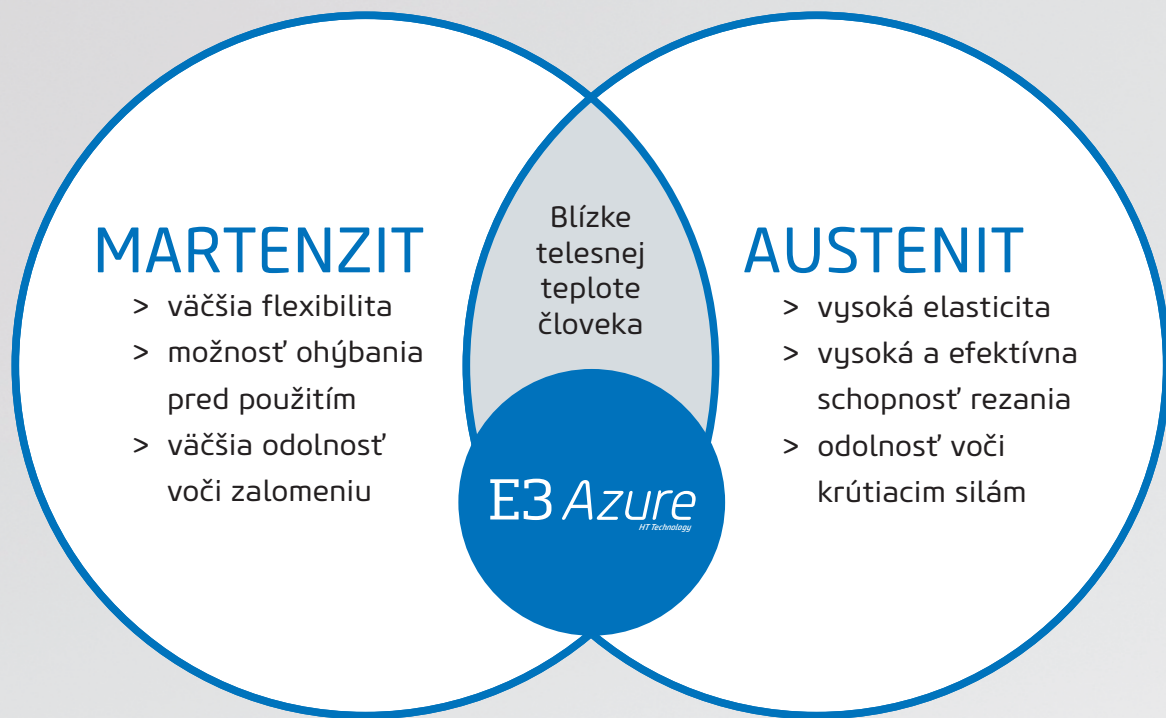
Tento proces vo veľkej miere mení vlastnosti koreňových nástrojov. Koreňové nástroje je možné pred vložením do kanálika ohýbať. Ľahko prejdú aj cez tie najviac zakrivené koreňové kanáliky a to s minimálnym rizikom perforácie.



Real Instrument photo

Pocíťte ten jednoznačný rozdiel. Nové a jedinečné.

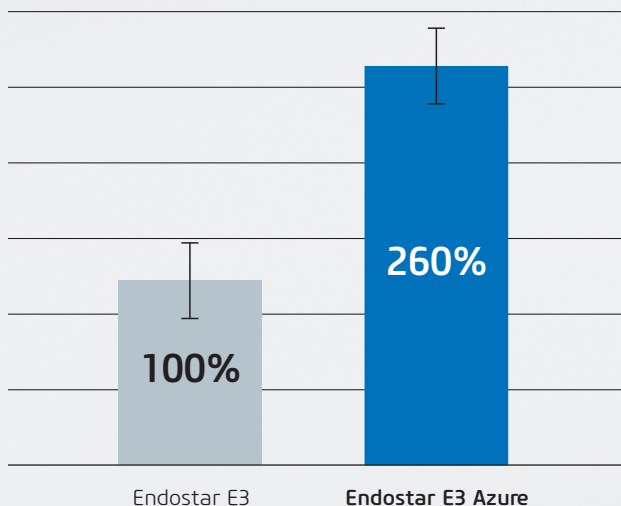
..... Zvyšovanie teploty 



Počas ošetrovania koreňového kanálika (pri teplote blízkej telesnej teplote) koreňový nástroj využíva výhody martenzitu a austenitu.

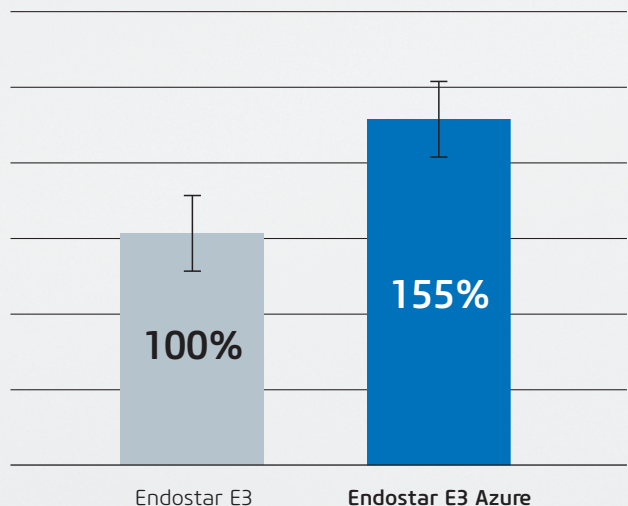
Flexibilita

Zvýšená flexibilita vďaka technológii Azure HT*



Odolnosť

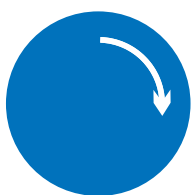
Zvýšená odolnosť voči krútiacim silám v porovnaní so štandardnými rotačnými nástrojmi.



* Interné štúdie realizované podľa noriem ISO.

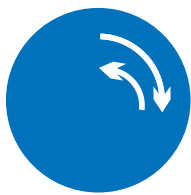
Pracujte podľa seba

Za vývojom týchto nástrojov stála snaha priniesť novú "user-friendly" systém, ktorý by bol flexibilný, efektívny a bezpečný. Cieľom však nebolo ovplyvniť bežné postupy lekára. Endostar E3 Azure bol navrhnutý pre 3 štandardné typy pohybu, aby sa docielila dokonalá príprava koreňového kanálika. Systém je kompatibilný s väčšinou násadcov.



Rotačný pohyb

Inštrumenty sa otáčajú v smere hodinových ručičiek a s nastavenou rýchlosťou (CW - v smere hodinových ručičiek).



Recipročný pohyb pravorezný

Inštrumenty vykonávajú striedavé pohyby v smere hodinových ručičiek (CW) a proti smeru hodinových ručičiek (CCW); uhol otáčania v smere hodinových ručičiek (CW) musí byť väčší ako pri otáčaní proti smeru hodinových ručičiek (CCW), napr. 90 stupňov CW a 30 stupňov CCW.

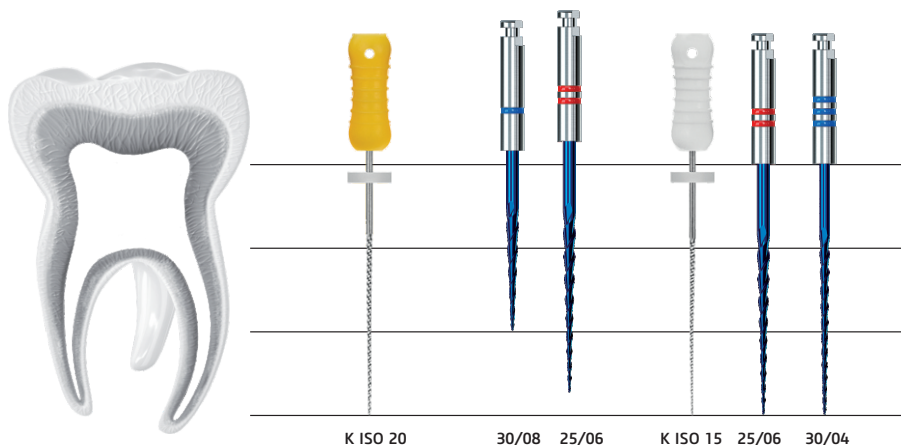


Zložený pohyb

Kombinuje rotačný a recipročný chod. Koreňové nástroje sa otáčajú až do vtedy, kým sa neobjaví príliš vysoký odpor v koreňovom kanáliku. Potom sa aktivuje recipročný pohyb (CW - CCW, net CW). Rotačný pohyb sa opätovne zapne následne vtedy, keď sa odpor vráti na prijateľnú úroveň.



Postupnosť pri Endostar E3 Azure Basic



Endostar E3 Azure



Odporúčaný moment skrútenia

Systém	Číslo súboru	Štandardný moment skrútenia (Ncm)	Pokročilý moment skrútenia (Ncm)
E3 Azure Basic	1 (30/08)	2.4	3.0
	2 (25/06)	2.1	3.0
	3 (30/04)	1.2	2.1
E3 Azure Big	1 (35/04)	2.1	3.0
	2 (40/04)	2.1	3.0
	3 (45/04)	2.1	3.0
E3 Azure Small	1 (20/06)	1.2	2.1
	2 (25/04)	1.2	2.1
	3 (20/04)	1.2	2.1

Klinické prípady

Dr Amr Elwi

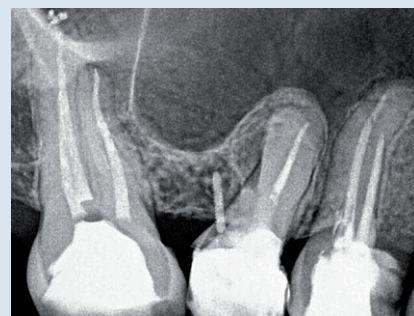


Pred

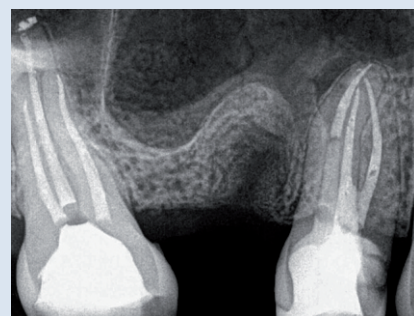


Po

Dr Piotr Wujec



Pred



Po

Produktové informácie



30/08 25/06 30/04

Rovné a mierne alebo stredne zakrivené kanáliky.



20/06 25/04 20/04

Úzke a zakrivené kanáliky.



35/04 40/04 45/04

Široké kanáliky.

Endostar E3 Azure Basic

59112100 Set

30/08, 25/06, 30/04, 21 mm, 3 pcs

59112500 Set

30/08, 25/06, 30/04, 25 mm, 3 pcs

59112900 Set

30/08, 25/06, 30/04, 29 mm, 3 pcs

59112125 25/06, 21 mm, 6 pcs

59112525 25/06, 25 mm, 6 pcs

59112925 25/06, 29 mm, 6 pcs

59112130 30/04, 21 mm, 6 pcs

59112530 30/04, 25 mm, 6 pcs

59112930 30/04, 29 mm, 6 pcs

59111830 30/08, 18 mm, 6 pcs

Endostar E3 Azure Small

59122100 Set

20/06, 25/04, 20/04, 21 mm, 3 pcs

59122500 Set

20/06, 25/04, 20/04, 25 mm, 3 pcs

59122900 Set

20/06, 25/04, 20/04, 29 mm, 3 pcs

59122124 20/04, 21 mm, 6 pcs

59122524 20/04, 25 mm, 6 pcs

59122924 20/04, 29 mm, 6 pcs

59122126 20/06, 21 mm, 6 pcs

59122526 20/06, 25 mm, 6 pcs

59122926 20/06, 29 mm, 6 pcs

59122125 25/04, 21 mm, 6 pcs

59122525 25/04, 25 mm, 6 pcs

59122925 25/04, 29 mm, 6 pcs

Endostar E3 Azure Big

59132100 Set

35/04, 40/04, 45/04, 21 mm, 3 pcs

59132500 Set

35/04, 40/04, 45/04, 25 mm, 3 pcs

59132900 Set

35/04, 40/04, 45/04, 29 mm, 3 pcs

59132135 35/04, 21 mm, 6 pcs

59132535 35/04, 25 mm, 6 pcs

59132935 35/04, 29 mm, 6 pcs

59132140 40/04, 21 mm, 6 pcs

59132540 40/04, 25 mm, 6 pcs

59132940 40/04, 29 mm, 6 pcs

59132145 45/04, 21 mm, 6 pcs

59132545 45/04, 25 mm, 6 pcs

59132945 45/04, 29 mm, 6 pcs

Konfigurácia X-tra

E3AZSS25BL Small & Small set, 6 pcs, 25 mm

E3AZBS21BL Basic & Small set, 6 pcs, 21 mm

E3AZBS25BL Basic & Small set, 6 pcs, 25 mm

E3AZBS29BL Basic & Small set, 6 pcs, 29 mm

Ver. 2, november 2024

Poldent Co. Ltd.

Dzika 2 Street, 00-194 Warsaw, Poland

Phone: +48 22 351 76 50

E-mail: endostar@endostar.eu

www.endostar.eu



endo★star